

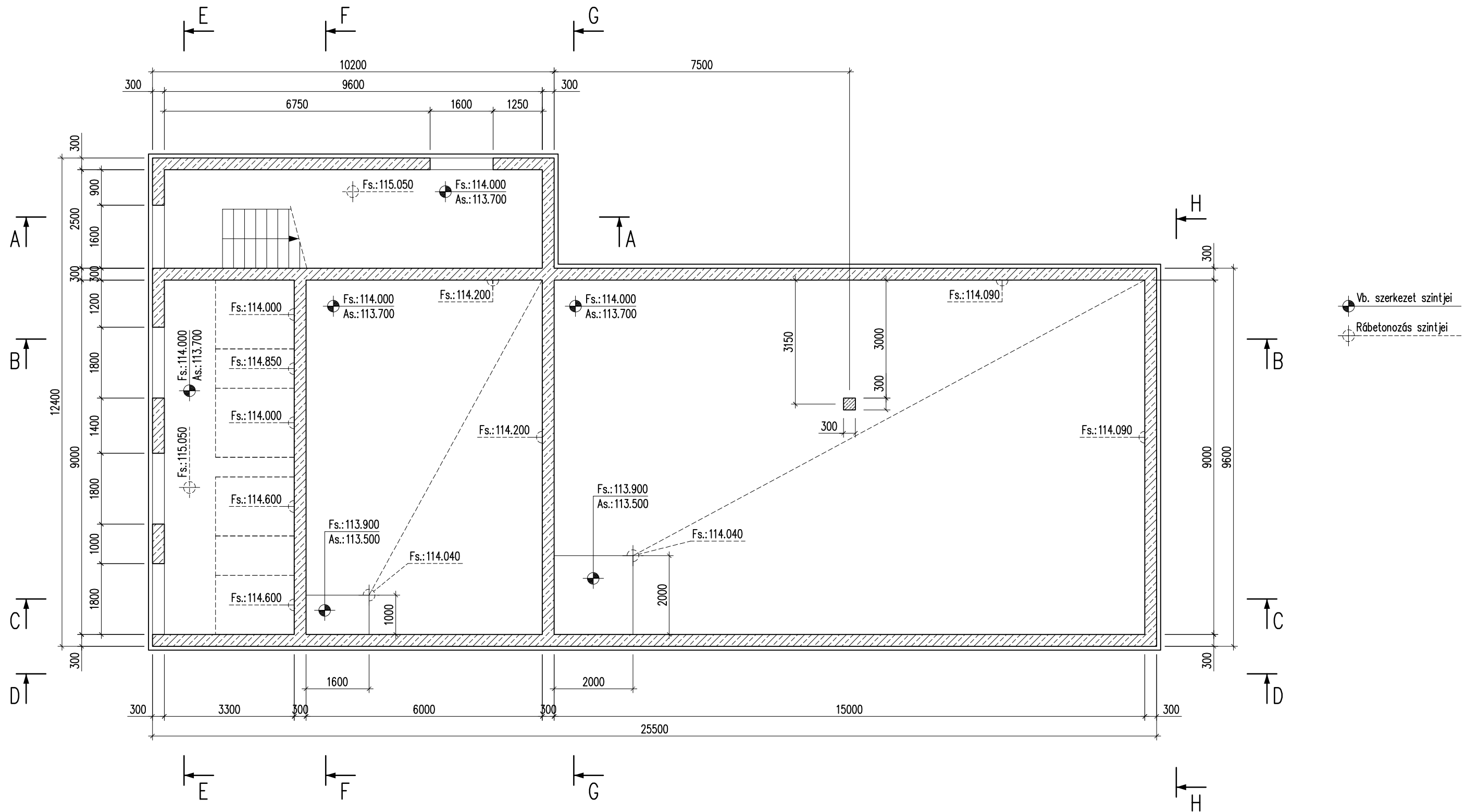
Megjegyzések:

| | |
|--------------------------|---|
| Talajmechanika: | ”Geotechnikai szakértői jelentés a csornai szennyvíztisztító telep fejlesztése során tervezett flotáló (iszap-, és kiegyenlítő mdence) helyén 2018.07.30-án telepített kutatógödör feltárási eredményeiről” – Dr. Papp Zoltán 02/2018. augusztus |
| Alapozási altalaj: | Sötétszürke merev (tözege) közepes agyag ??? |
| Mértékadó talajvízszint: | 113.800 mBf. |
| Alaplemez alsó síkja: | 113.700 mBf. |
| Rendezett terepszint: | 115.000 mBf. |
| Tömörített kavicságy: | Trg.: 95%, E2: 80N/mm2 |

| | | |
|------------------|--------------------------|---|
| Beton: | Vasbeton szerkezetek: | C30/37–XC4–XA1–XV2(H)–XF3(BV–MI)–24–F3 Légbuborékképző adalékszer nélkül |
| | Szerelőbeton: | C12/15–X0b(H)–16–F2 |
| | Vasalatlan beton: | C12/15–X0b(H)–24–F2 |
| Betonacélok: | Általában: | B500B (B60.50) |
| | Betonacél hálók: | B500B (C15H) |
| | Egyedi vasak: | B60.50 (B500) |
| | Szálvas toldási hosszak: | Ø8 450mm Ø10 550mm Ø12 650mm Ø12 900mm |
| Betonfedések: | Alaplemez: | 35mm |
| | Falak: | 35mm |
| | Födémlemez alul: | 35mm |
| | Födémlemez felül: | 30mm |
| Hasznos terhelés | Készülékek terhelése | Adatszolgáltatás szerint |
| | Födémek: | 5.00kN/m2 |

A gépészeti áttörések, készülékrögzítések a gépészeti tervek szerint készülnek.

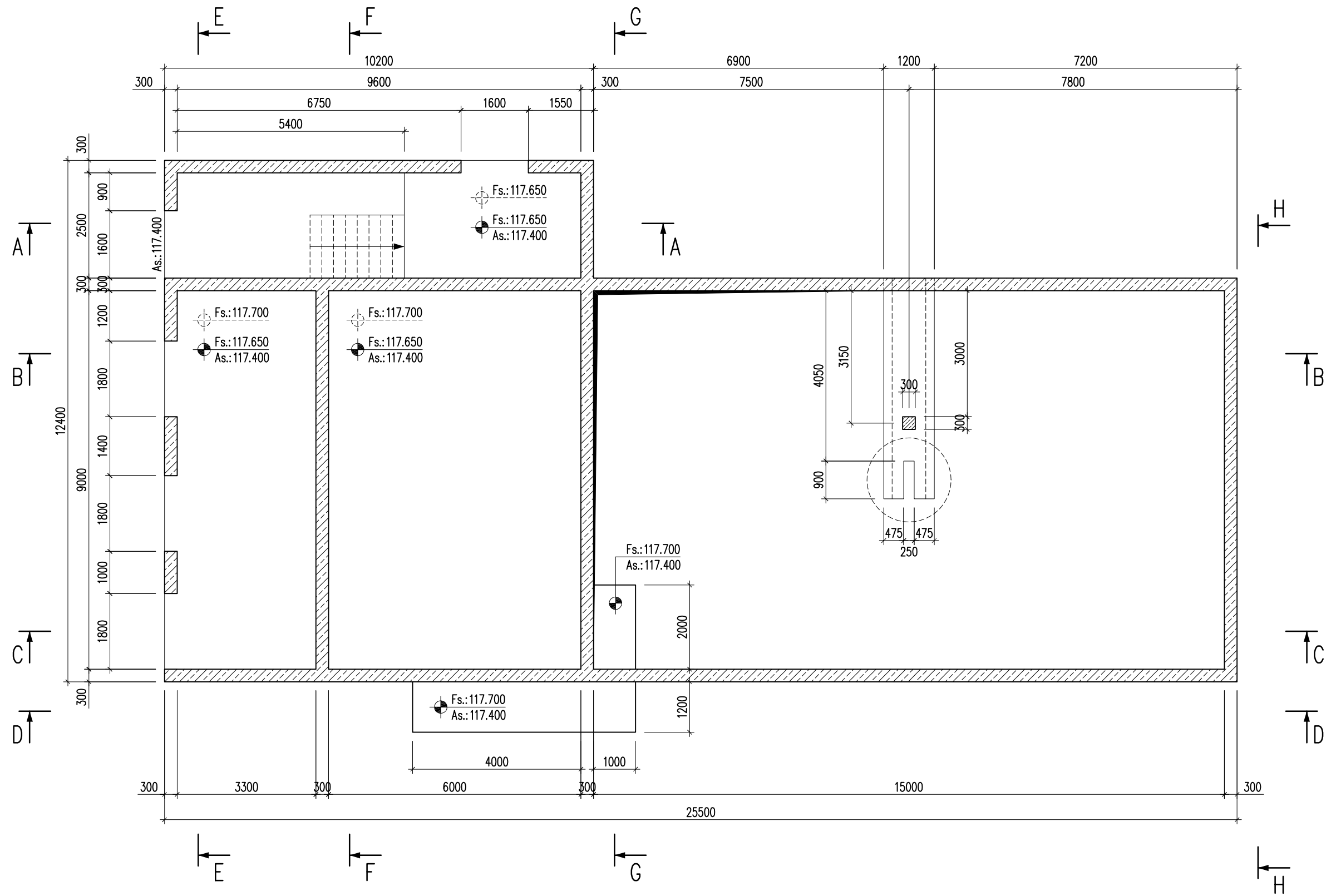
Alaplemez felülnézet M=1:50



CSORNAI SZENNYVÍZTISZÍTÓ TELEP
TEJIPARI SZENNYVÍZ ELŐKÉSZÍTŐ
Vasbeton szerkezetek
zsaluzási terv
Padlólemez felülnézet

M=1:100

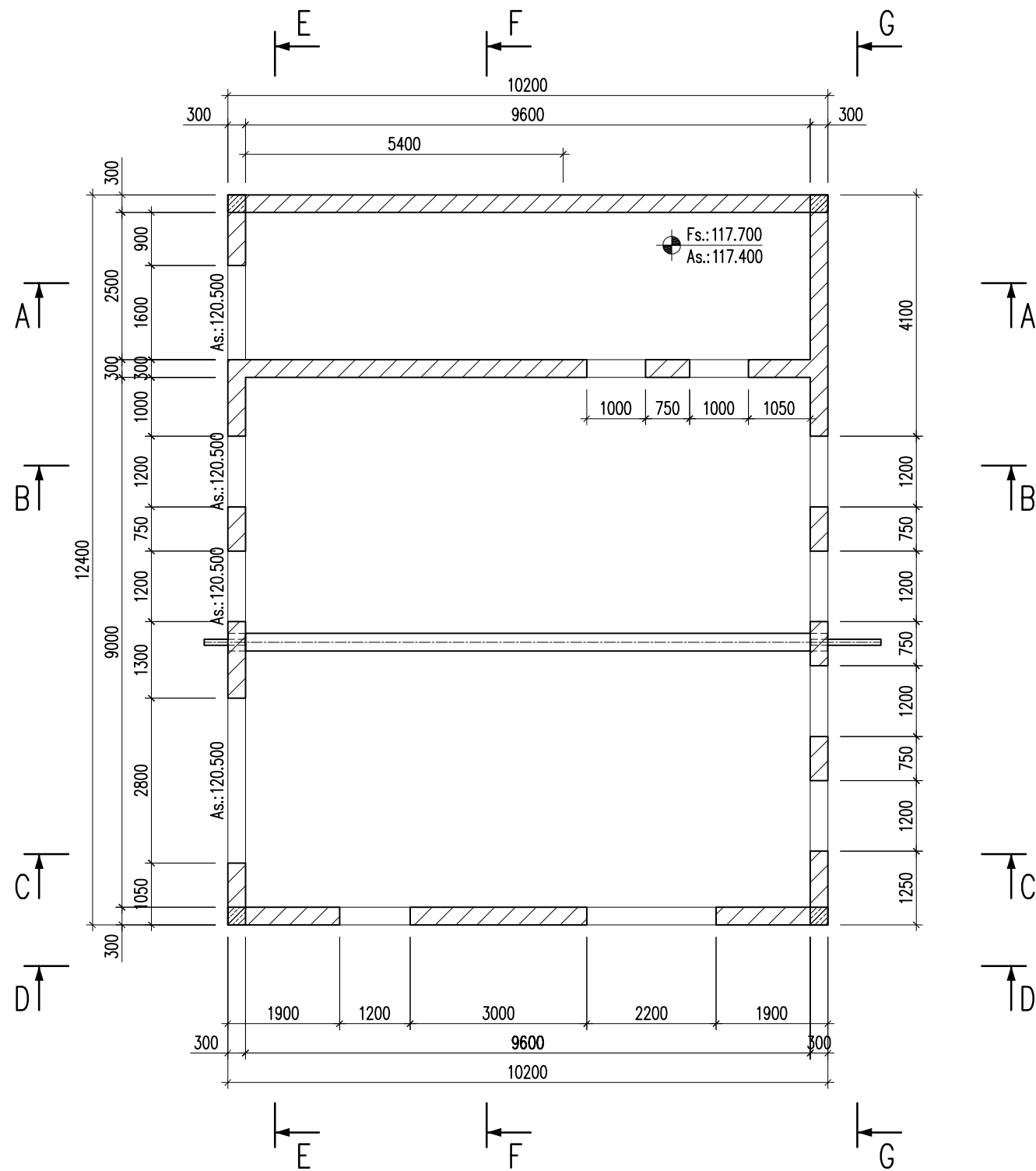
Emeleti földemlemez zsaluzás (alsó nézet)
M=1:50



CSORNAI SZENNYVÍZTISZÍTÓ TELEP
TEJIPARI SZENNYVÍZ ELŐKÉSZÍTŐ
Vasbeton szerkezetek
Zsaluzási terv
Padlólemez felülnézet

M=1:100

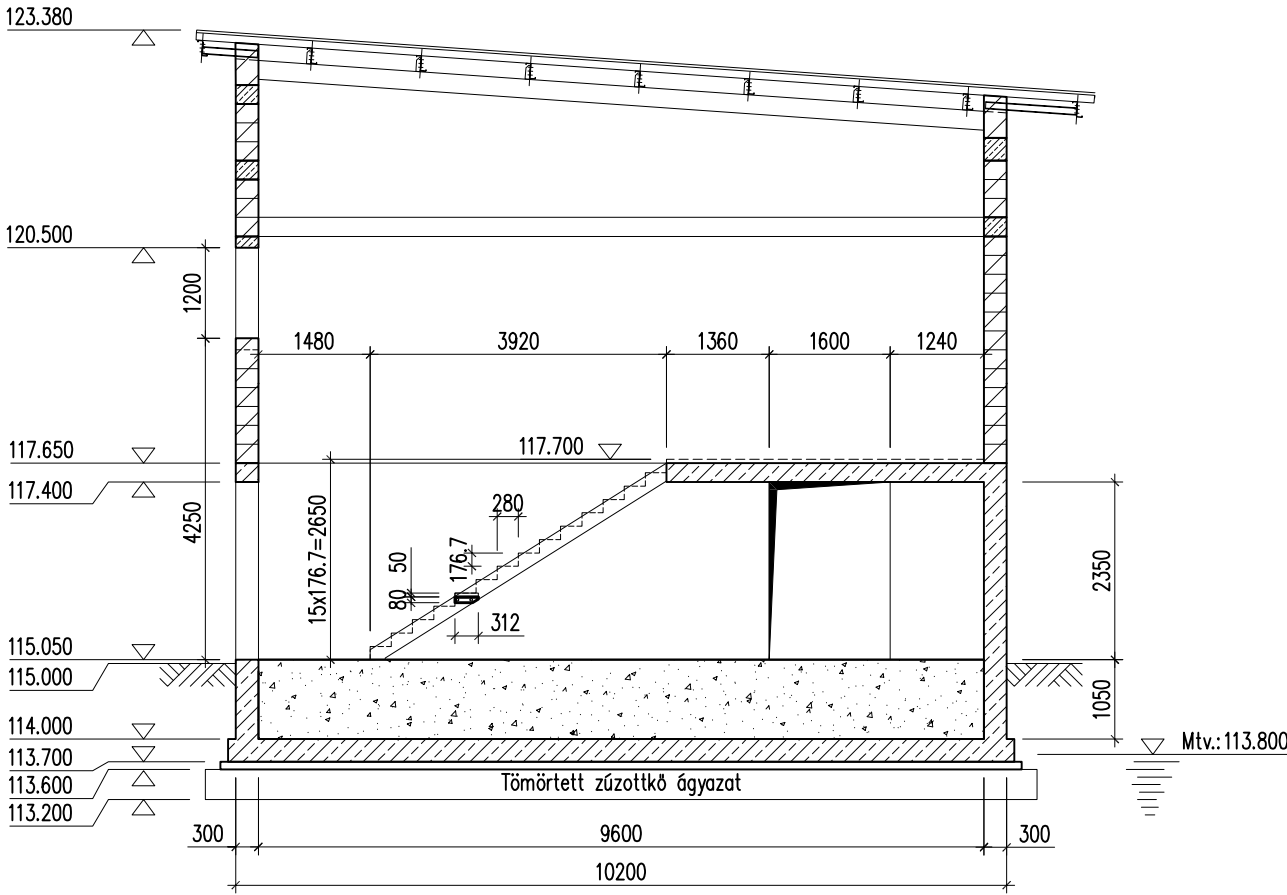
Tetőfödém M=1:50



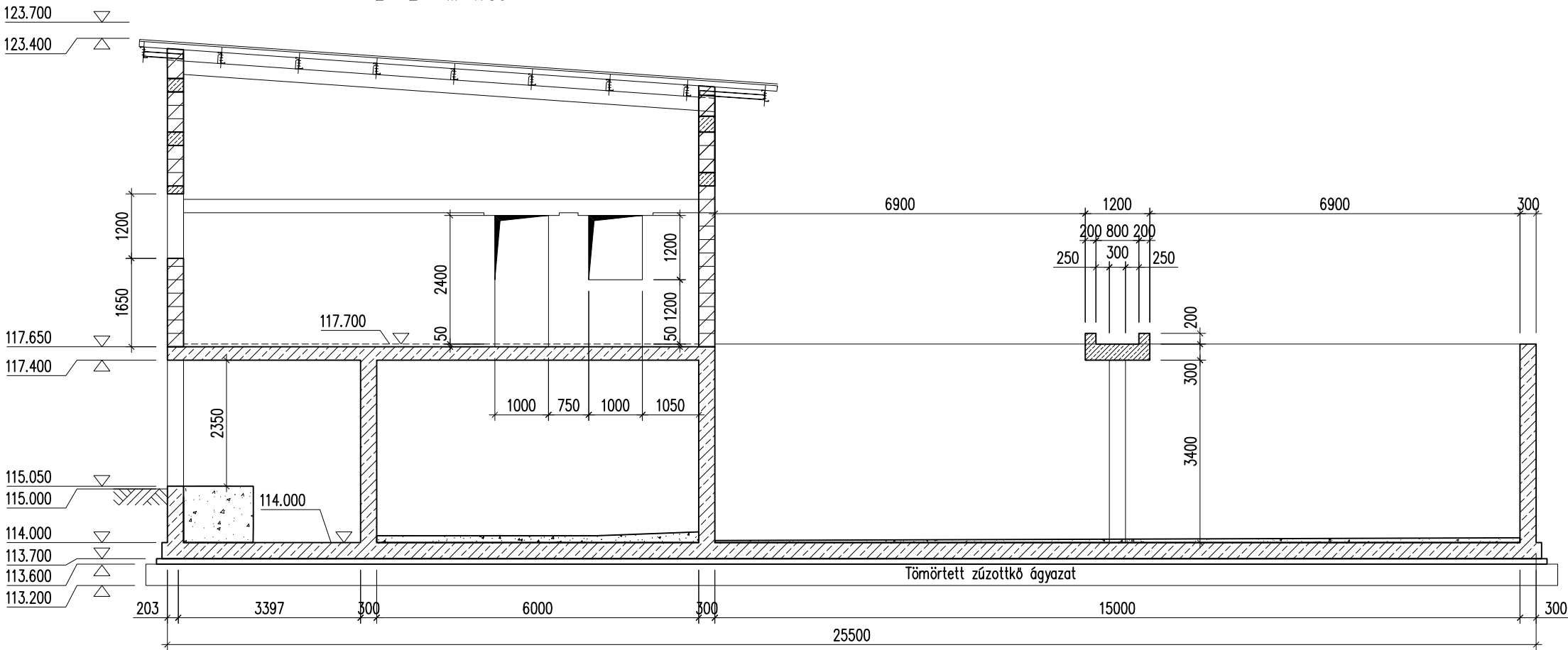
CSORNAI SZENNYVÍZTISZÍTÓ TELEP
TEJIPARI SZENNYVÍZ ELŐKÉSZÍTŐ
Vasbeton szerkezetek
Zsaluzási terv
Padlólemez felülnézet

M=1:100

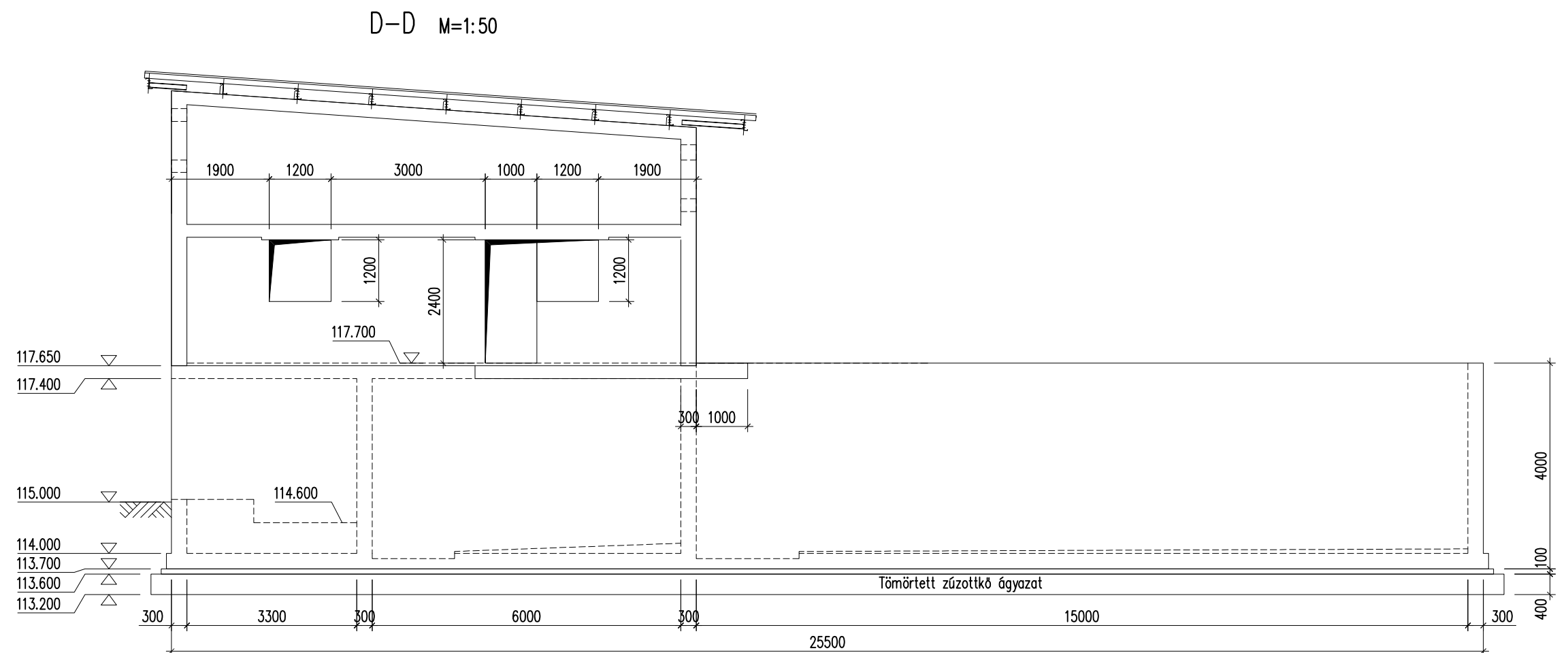
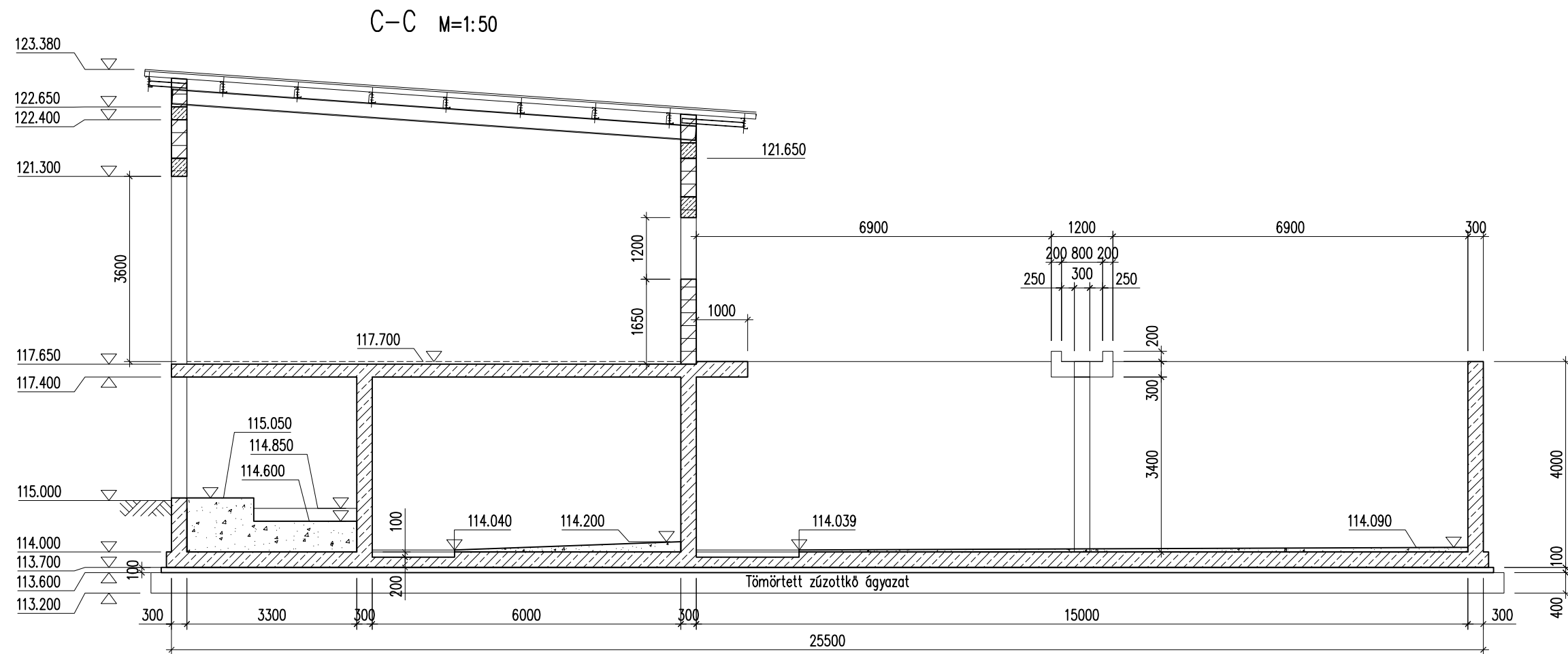
A-A M=1:50



B-B M=1:50



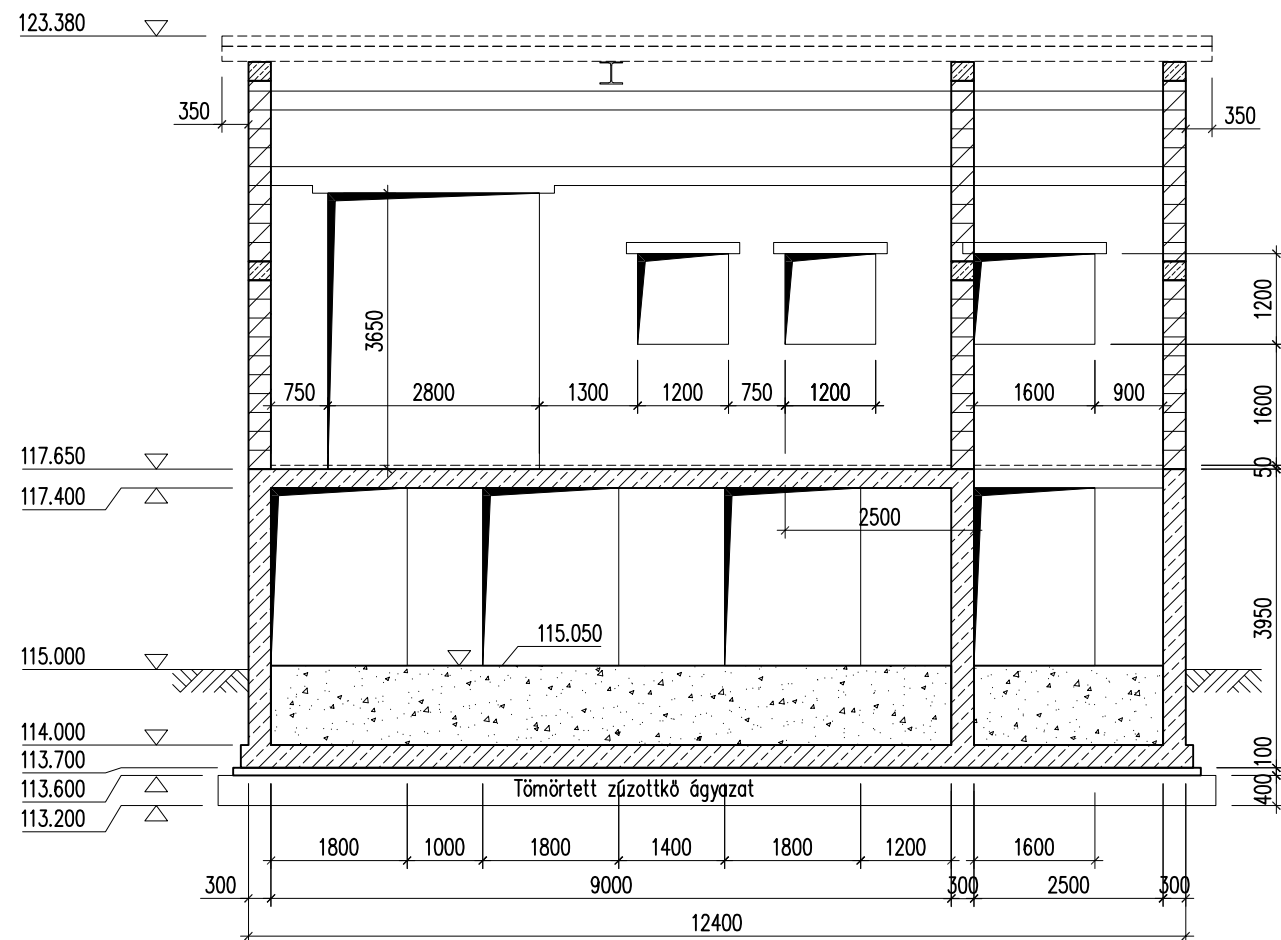
CSORNAI SZENNYVÍZTISZÍTÓ TELEP
TEJIPARI SZENNYVÍZ ELŐKÉSZÍTŐ
Vasbeton szerkezetek
Zsaluzási terv
Hosszmetszetek A-A, B-B
M=1:100



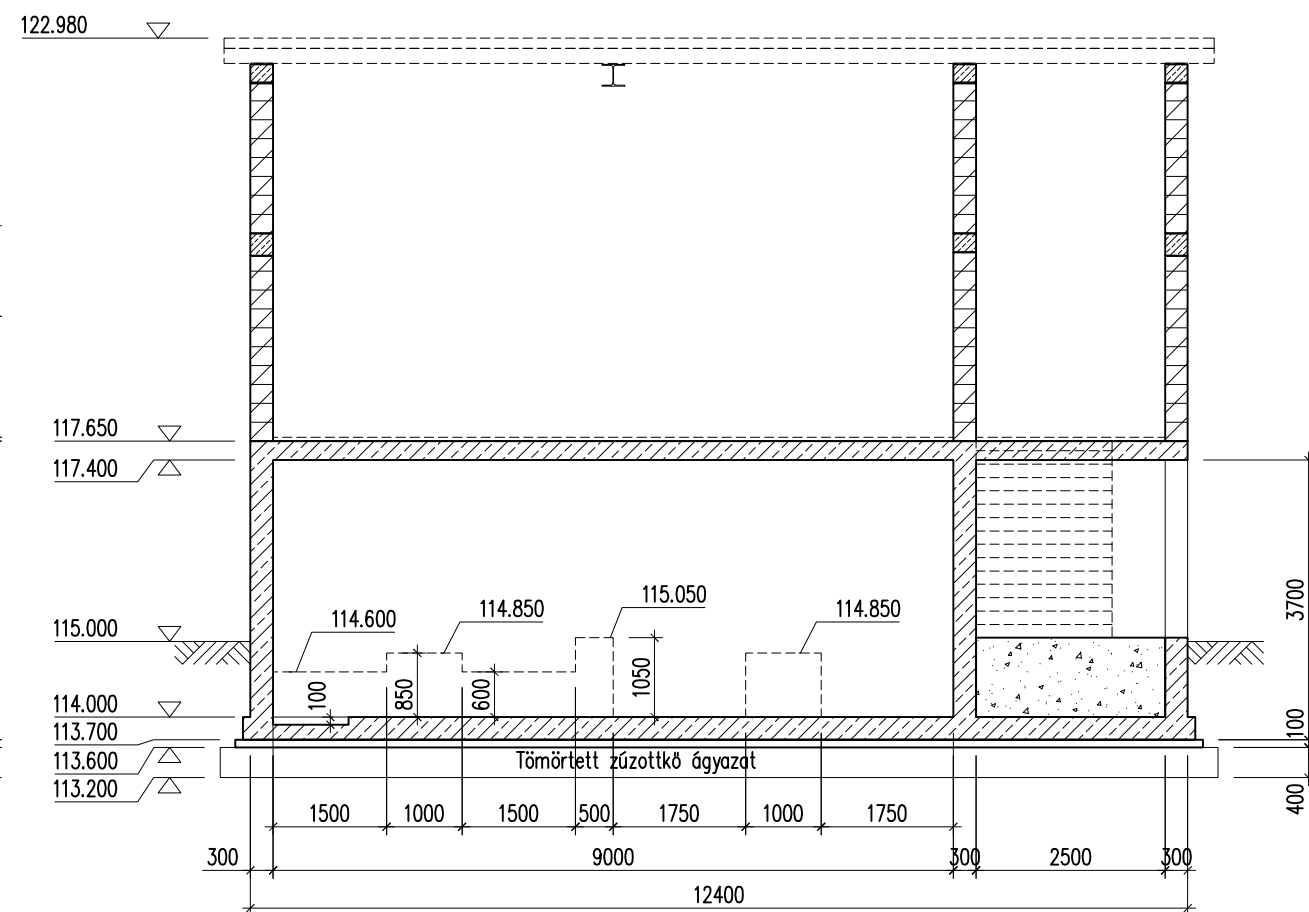
CSORNAI SZENNYVÍZTISZÍTÓ TELEP
TEJIPARI SZENNYVÍZ ELŐKÉSZÍTŐ
Vasbeton szerkezetek
Zsaluzási terv
Hosszmetszetek C-C, D-D

M=1:100

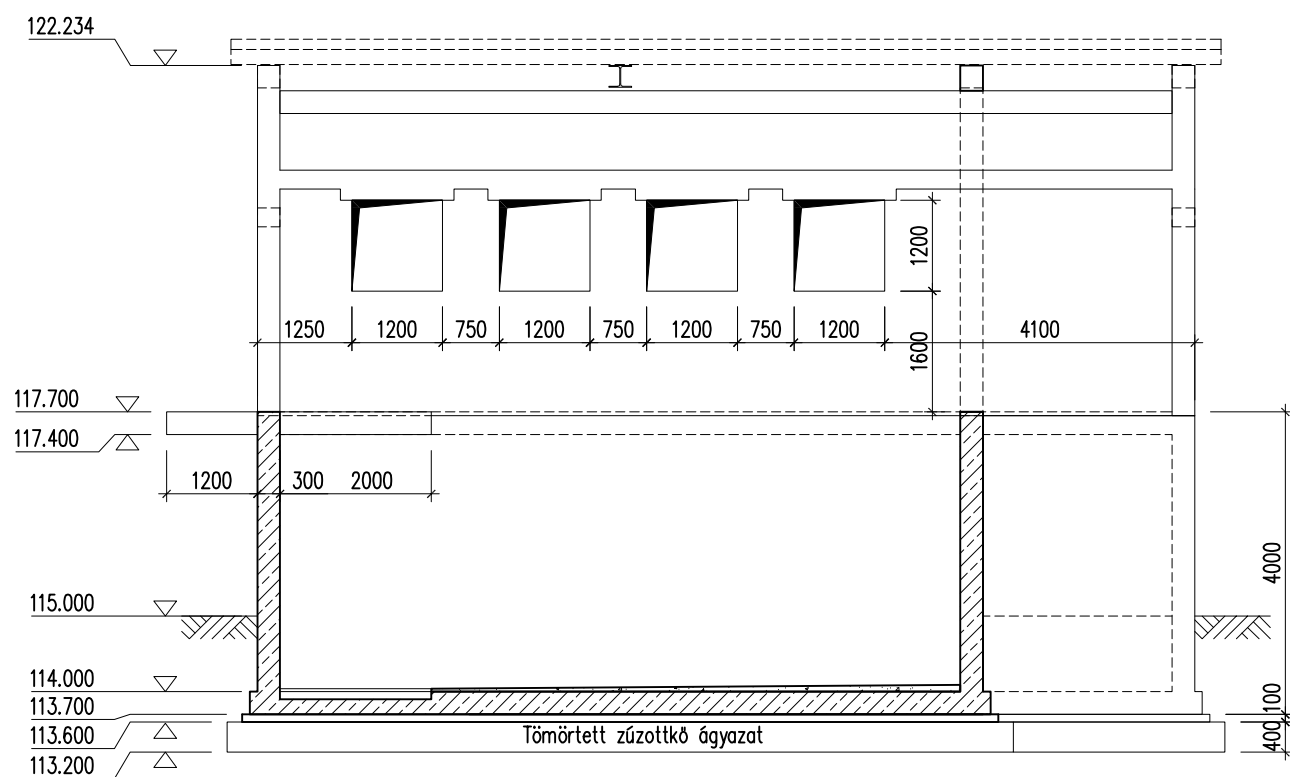
E-E M=1:50



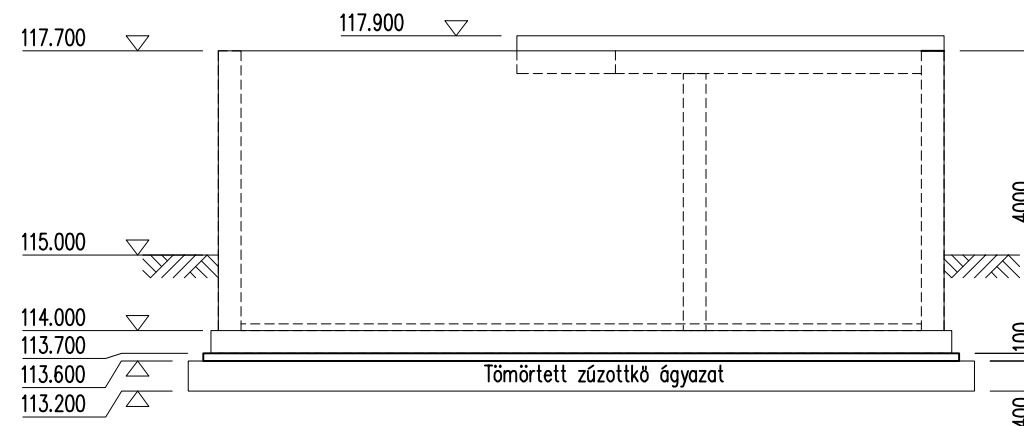
F-F M=1:50



G-G M=1:50

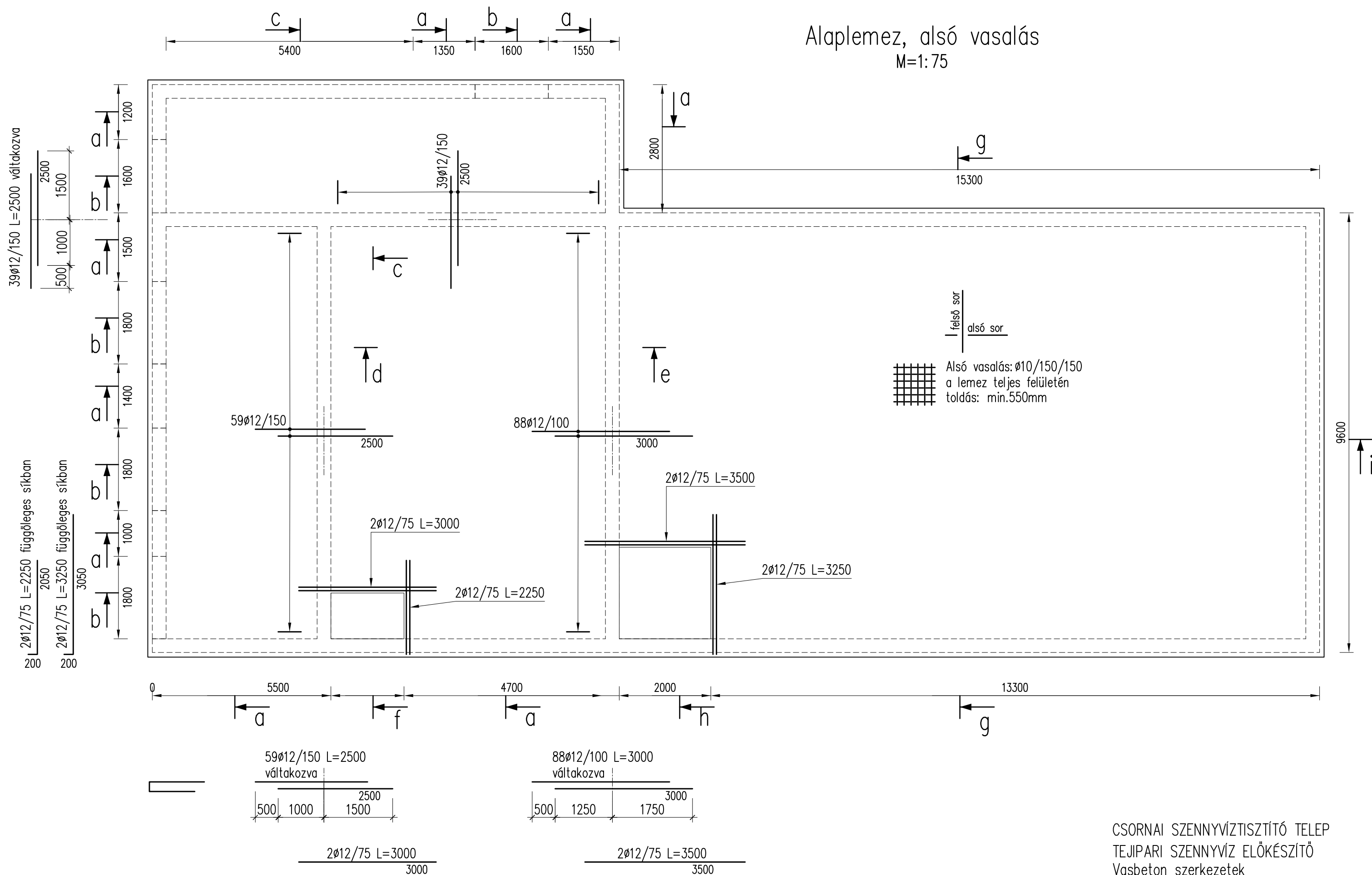


H-H M=1:50



CSORNAI SZENNYVÍZTISZÍTÓ TELEP
TEJIPARI SZENNYVÍZ ELŐKÉSZÍTŐ
Vasbeton szerkezetek
Zsaluzási terv
Hosszmetszetek C-C D-D

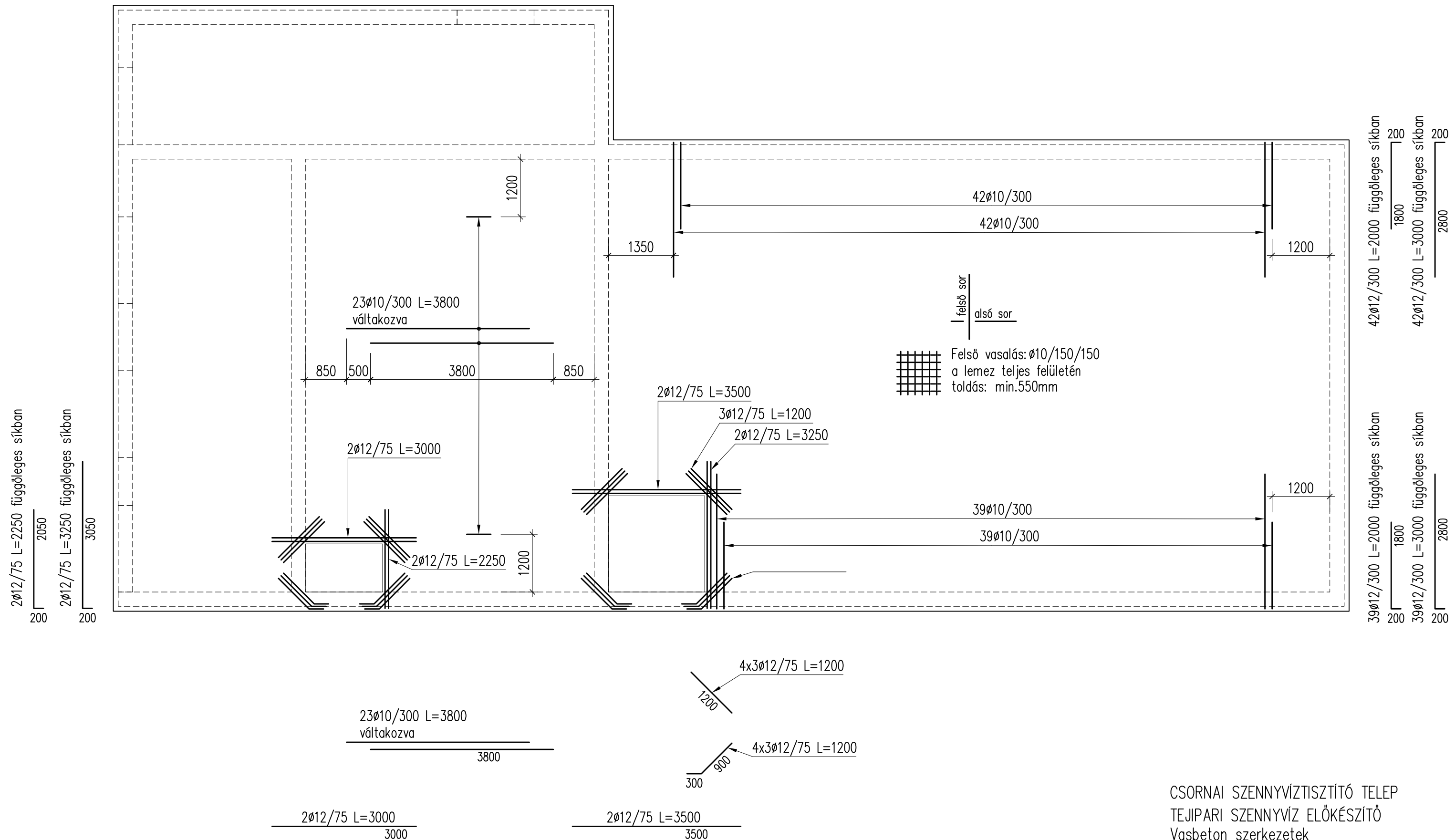
M=1:100



CSORNAI SZENNYVÍZTISZÍTÓ TELEP
TEJIPARI SZENNYVÍZ ELŐKÉSZÍTŐ
Vasbeton szerkezetek
Vasalási terv
Alaplemez alsó vasalás

M=1:75

Alaplemez, felső vasalás
M=1:75

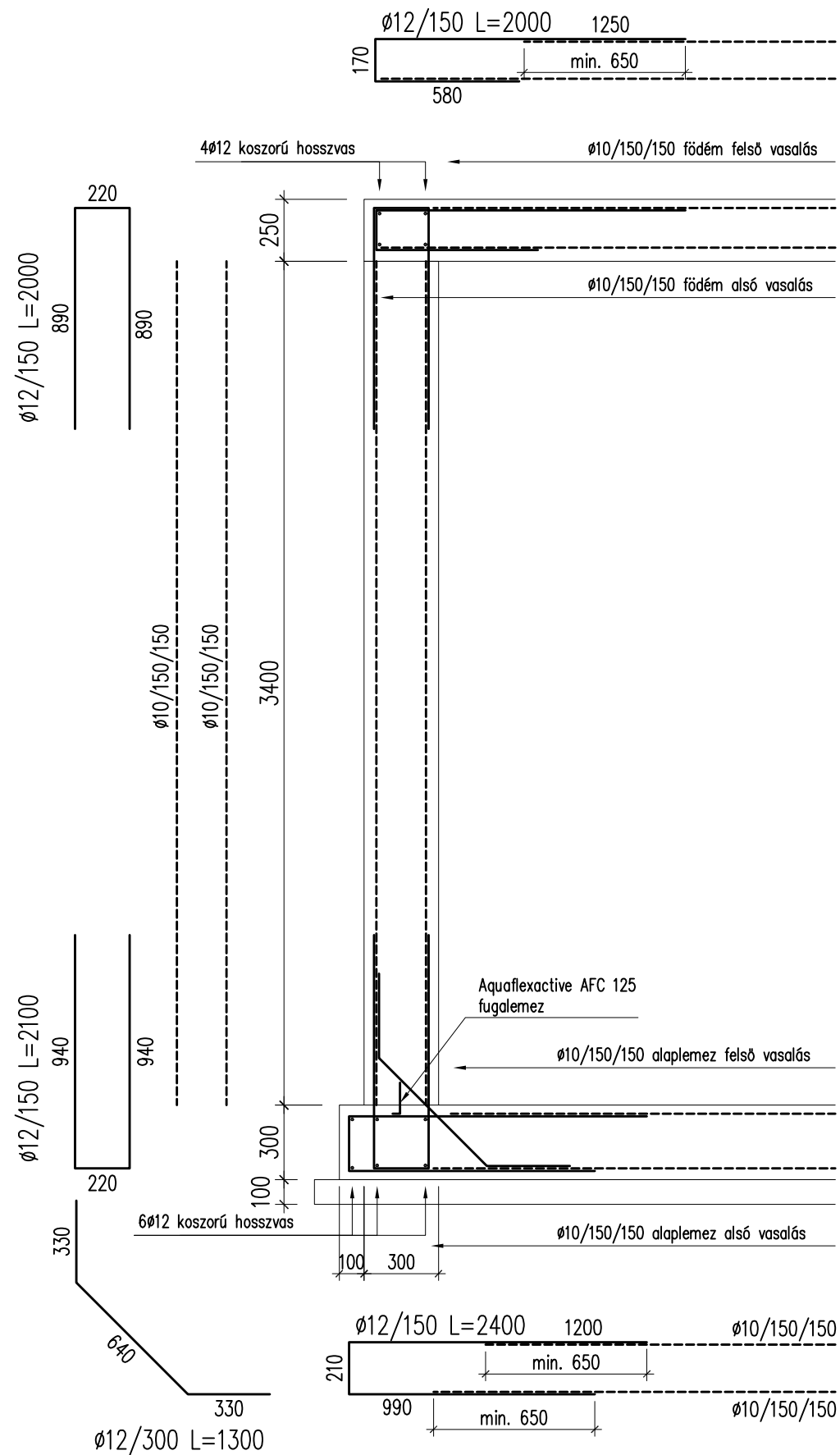


CSORNAI SZENNYVÍZTISZTÍTÓ TELEP
TEJIPARI SZENNYVÍZ ELŐKÉSZÍTŐ
Vasbeton szerkezetek
Vasalási terv
Alaplemez felső vasalás

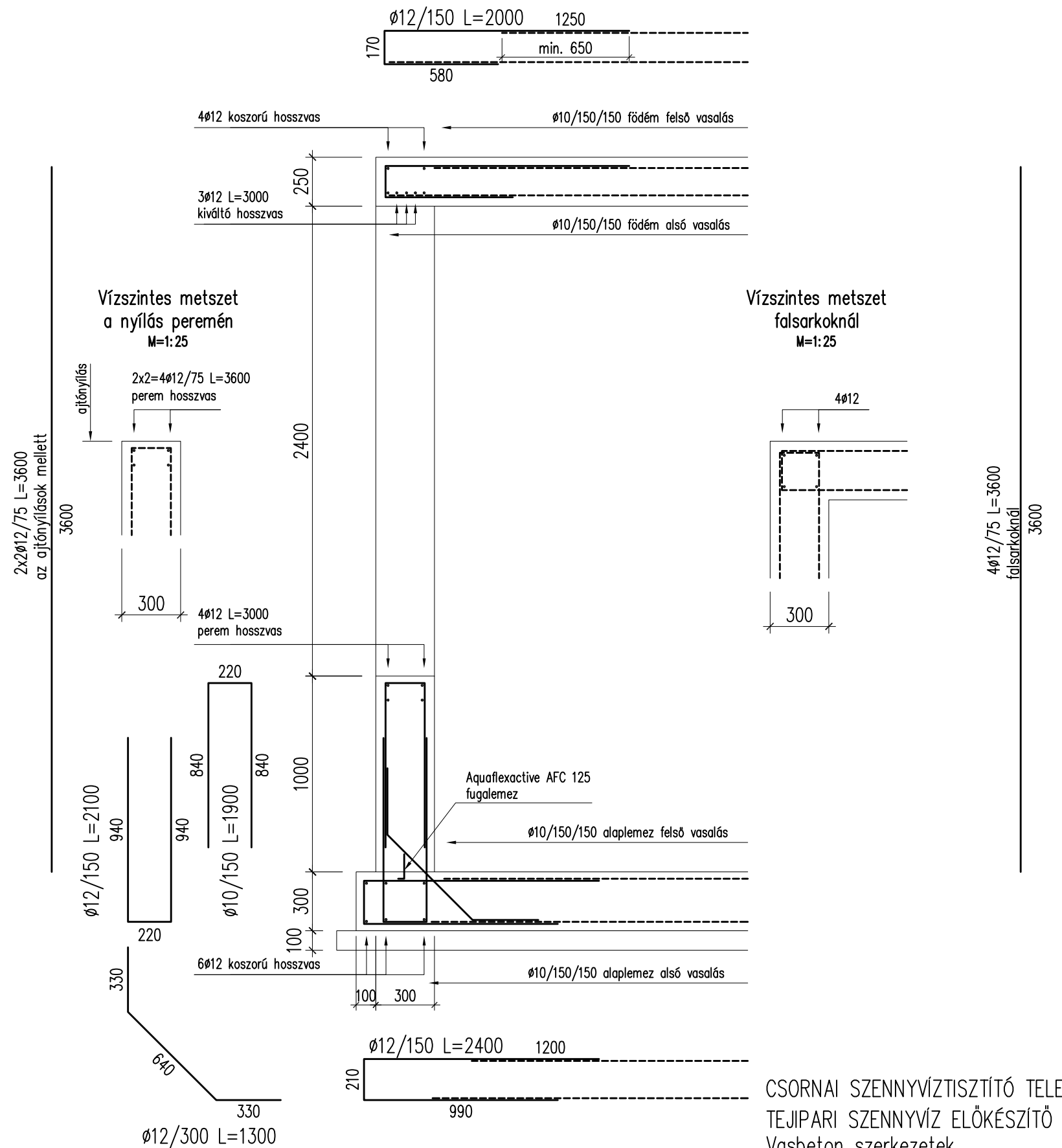
M=1:75

Csömör, 2018.10.02. Podani János
T-13/3719

"a" metszet
M=1:25



"b" metszet
M=1:25

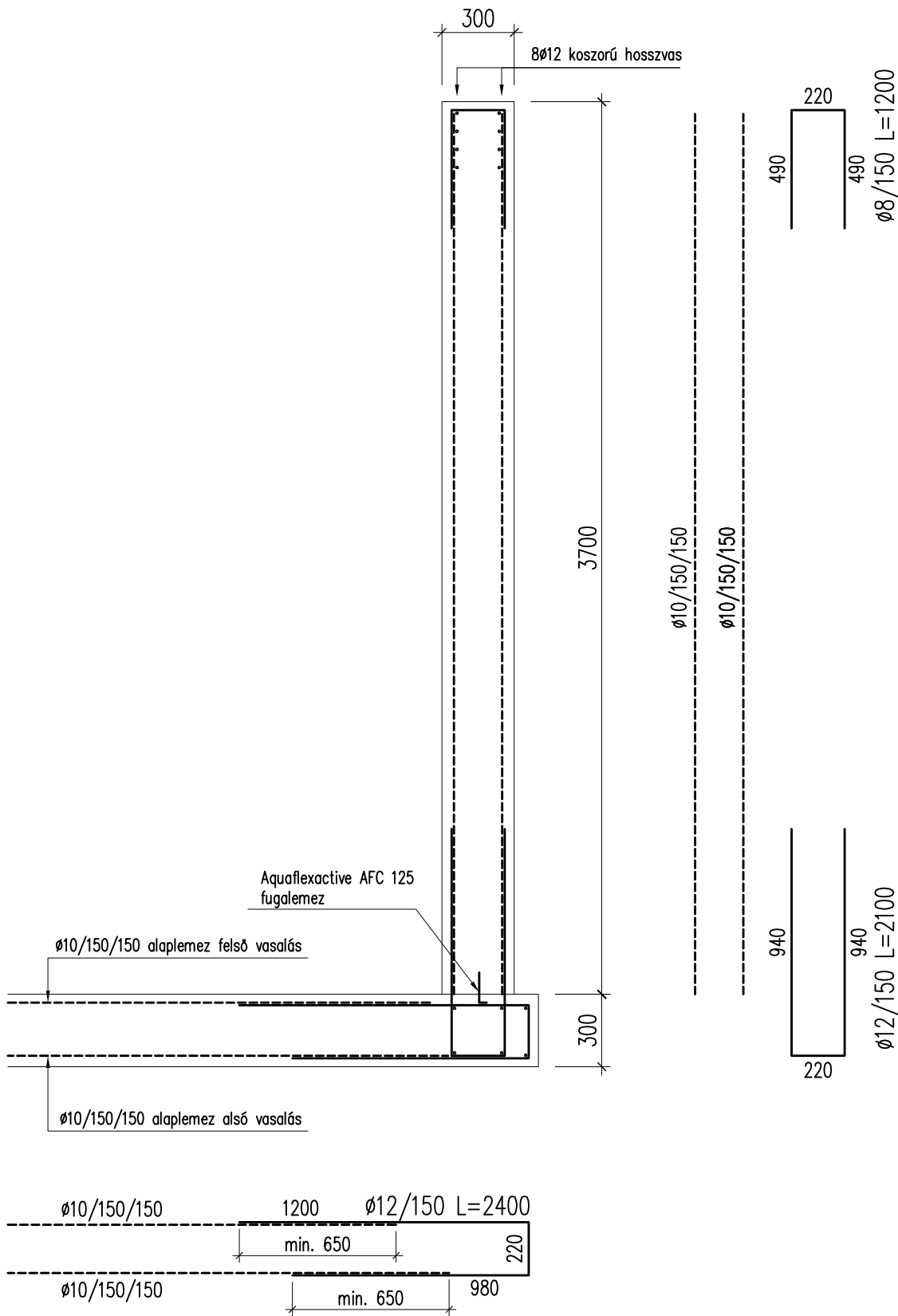


CSORNAI SZENNYVÍZTISZÍTÓ TELEP
TEJIPARI SZENNYVÍZ ELŐKÉSZÍTŐ
Vasbeton szerkezetek
Vasalási terv
Fal részletek, a, b

Csömör, 2018.10.02. Podani János
T-13/3719

1:25

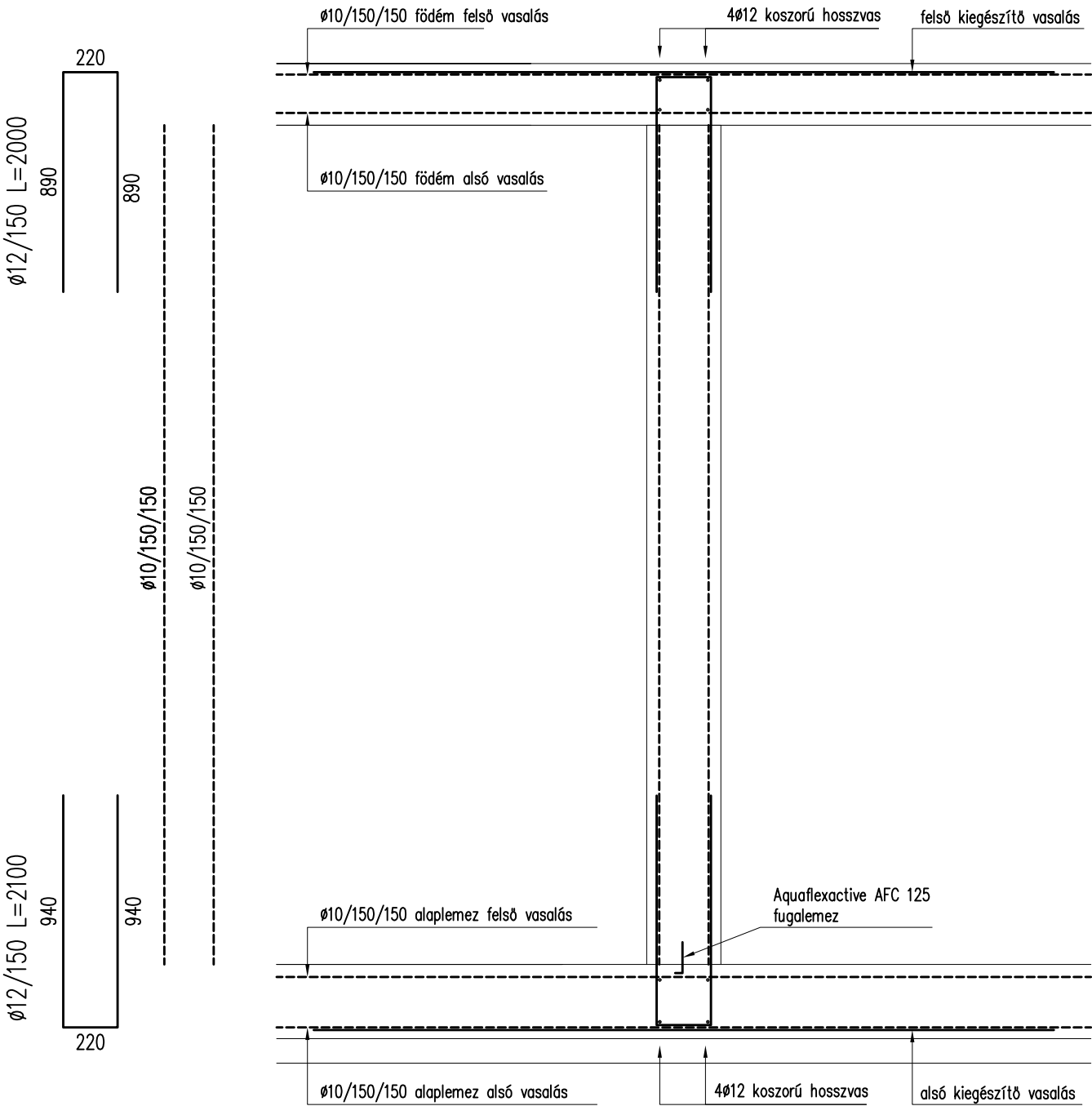
"C" metszet
M=1:25



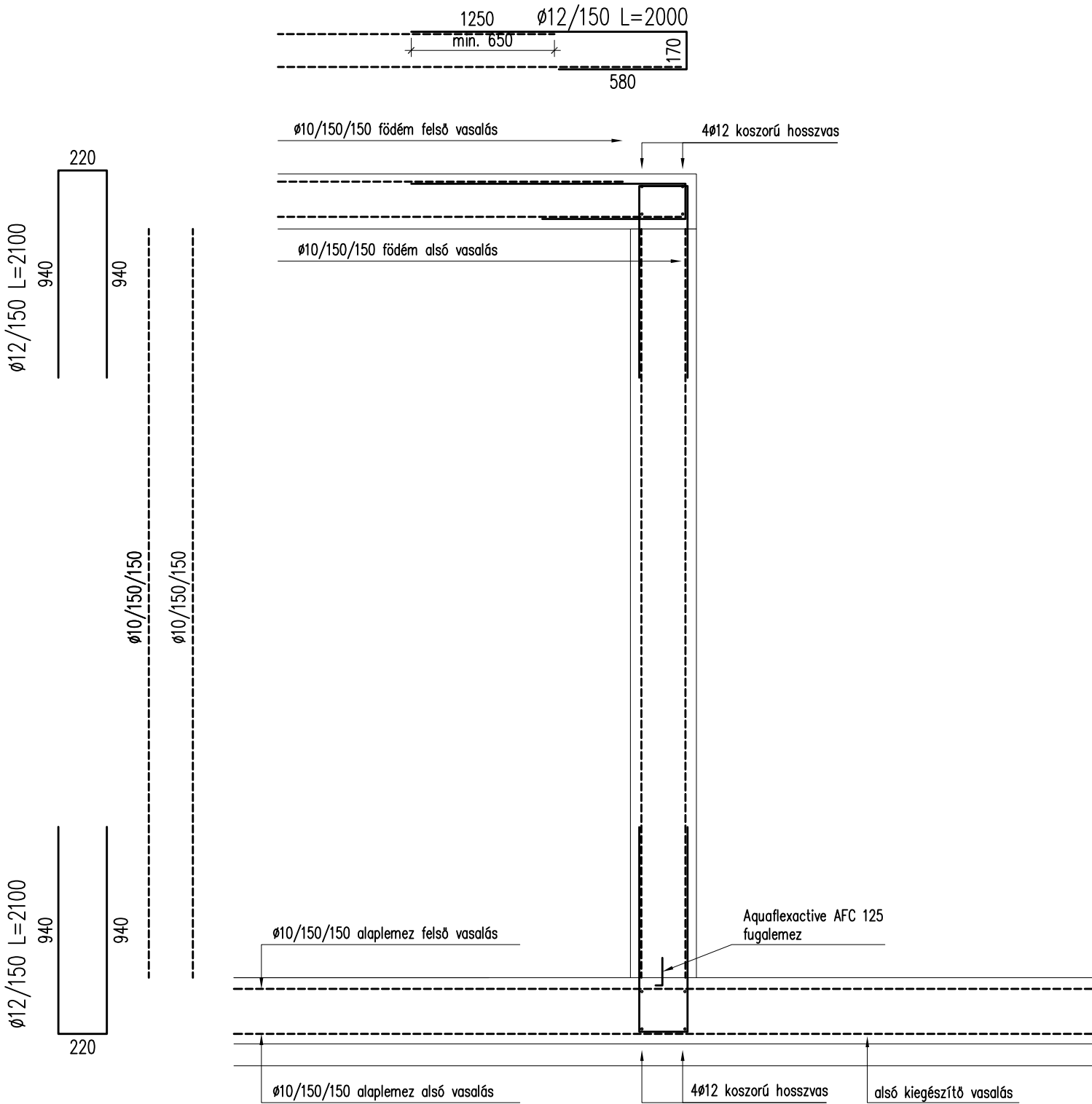
CSORNAI SZENNYVÍZTISZÍTÓ TELEP
TEJIPARI SZENNYVÍZ ELŐKÉSZÍTŐ
Vasbeton szerkezetek
Vasalási terv
Fal részletek, h

M=1:25

"d" metszet
M=1:25

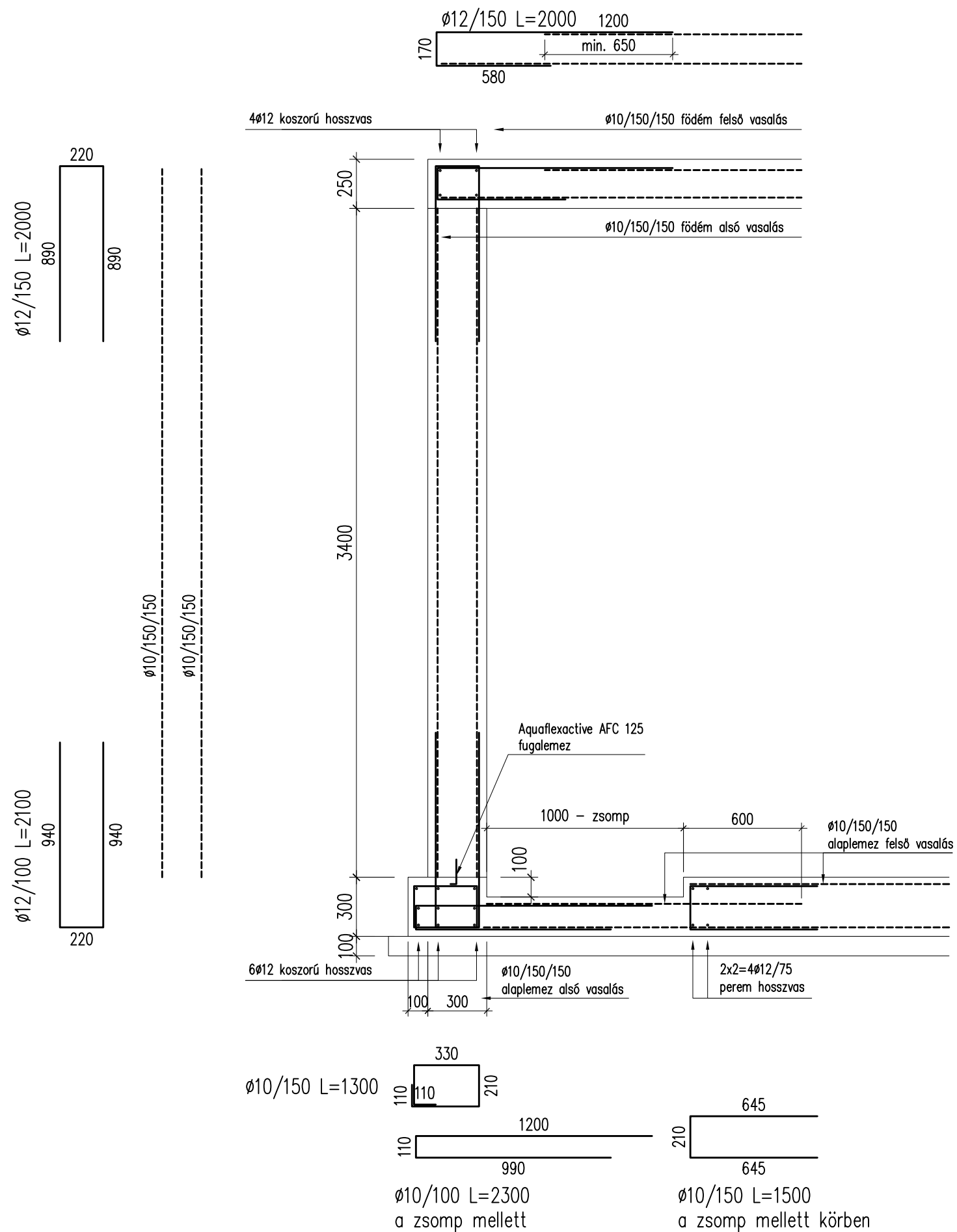


"e" metszet
M=1:25



CSORNAI SZENNYVÍZTISZÍTÓ TELEP
TEJIPARI SZENNYVÍZ ELŐKÉSZÍTŐ
Vasbeton szerkezetek
Vasalási terv
Fal részletek, c, d

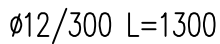
"f" metszet
M=1:25



CSORNAI SZENNYVÍZTISZÍTÓ TELEP
TEJIPARI SZENNYVÍZ ELŐKÉSZÍTŐ
Vasbeton szerkezetek
Vasalási terv
Fal részletek, e

M=1:25

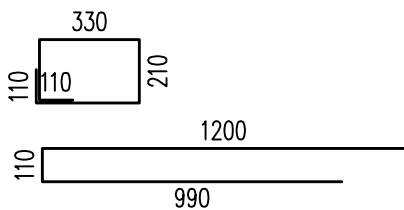
M=1:25



M=1:25

14

M=1:25

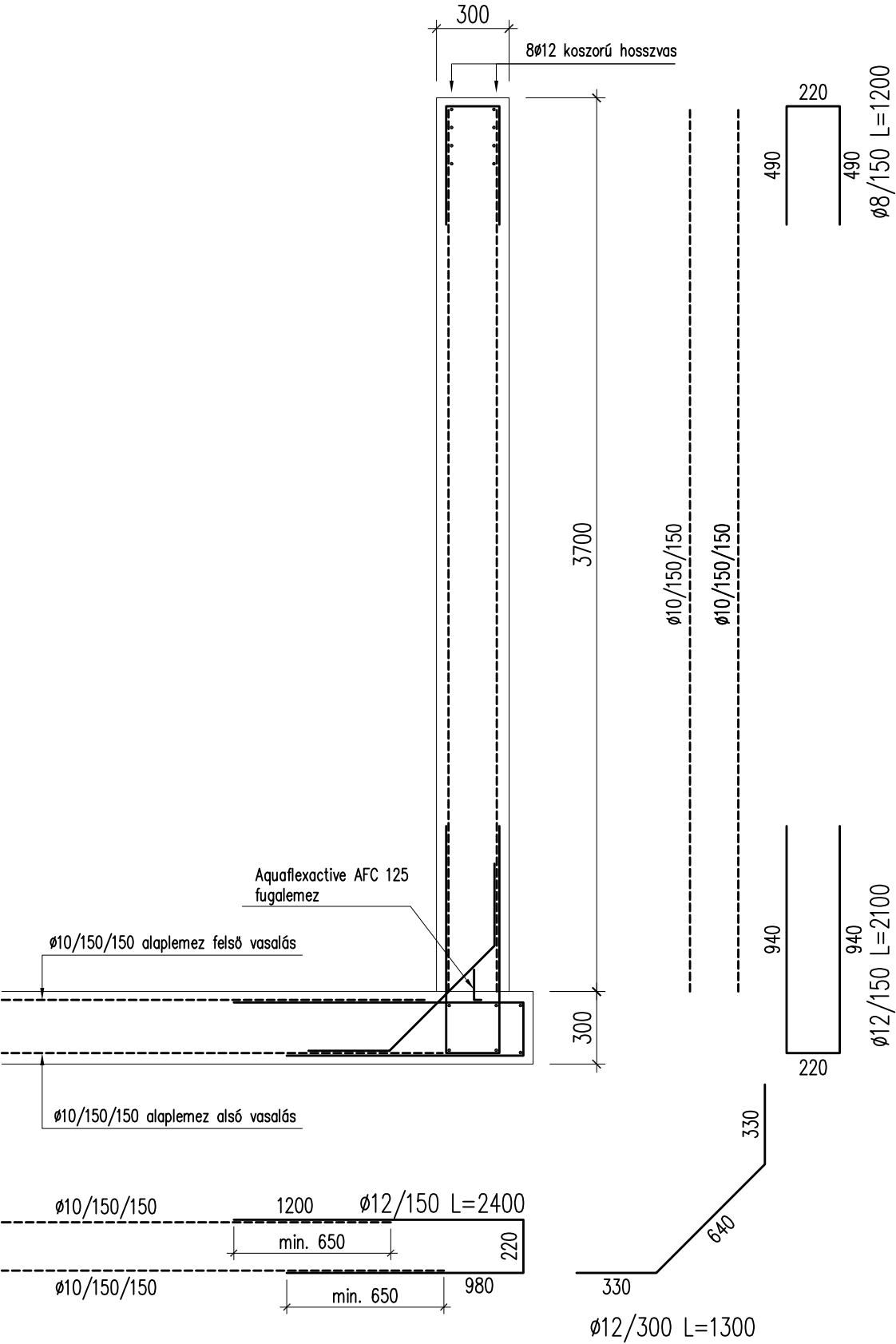


Ø10/100 L=2300
a zsimp mellett

Ø10/150 L=1500
a zsomp mellett körben

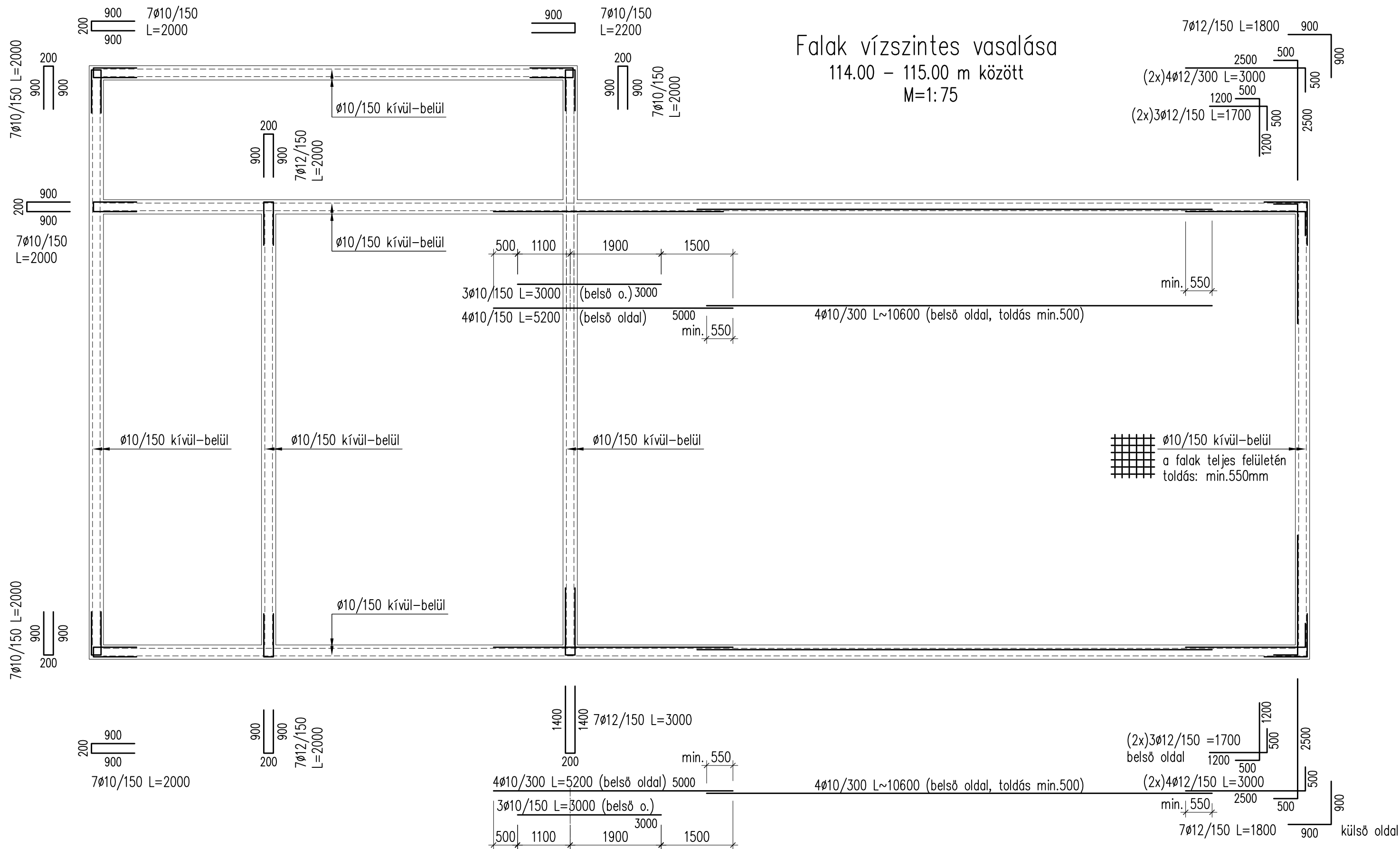
M=1:25

"i" metszet
M=1:25

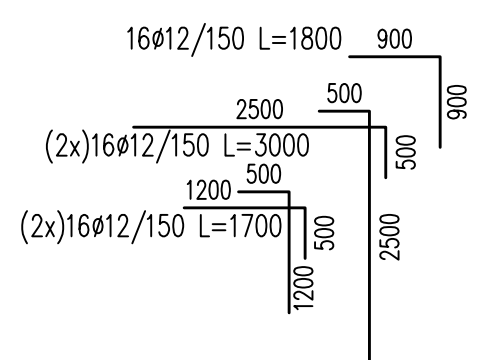


CSORNAI SZENNYVÍZTISZÍTÓ TELEP
TEJIPARI SZENNYVÍZ ELŐKÉSZÍTŐ
Vasbeton szerkezetek
Vasalási terv
Fal részletek, h

M=1:25

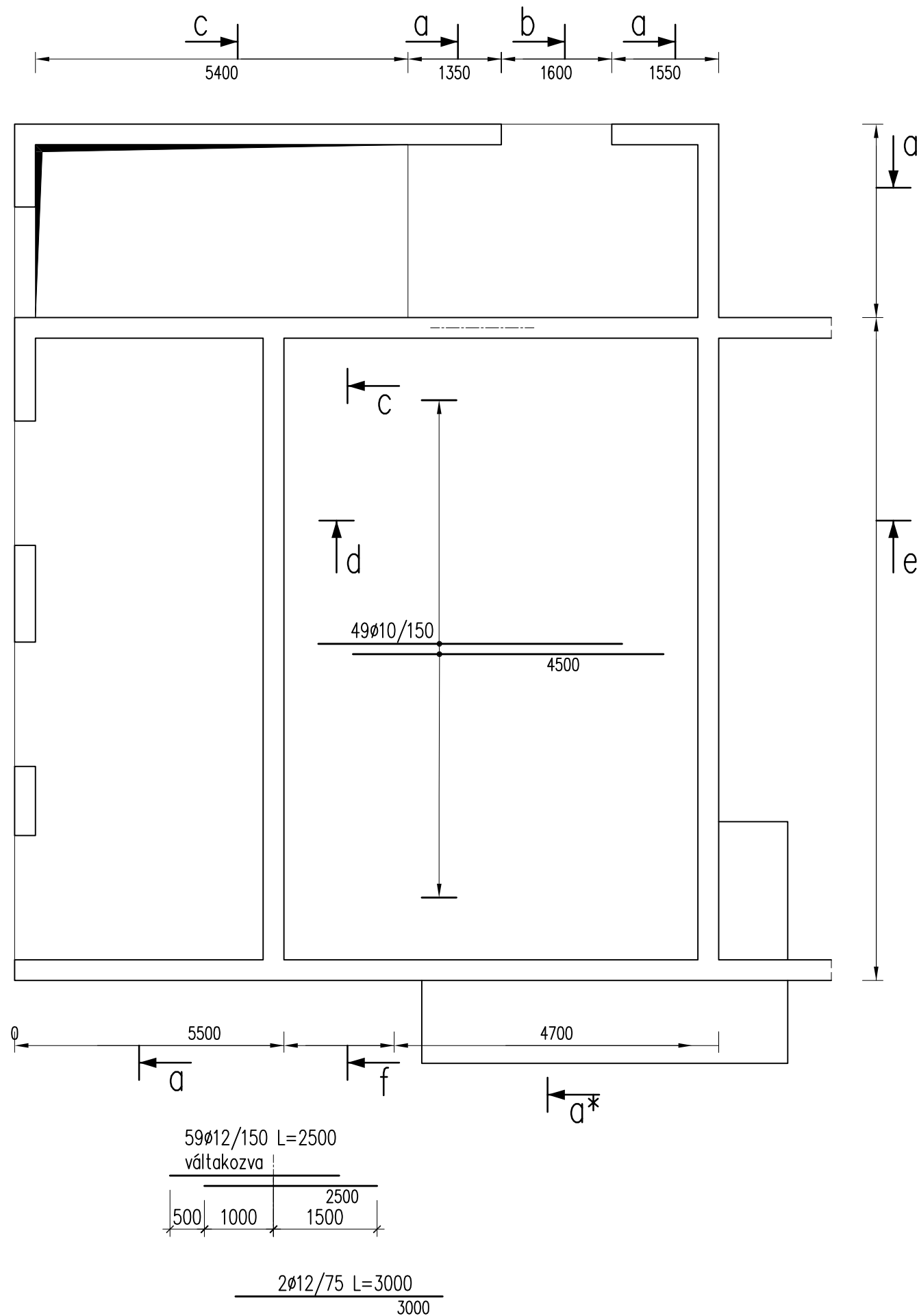
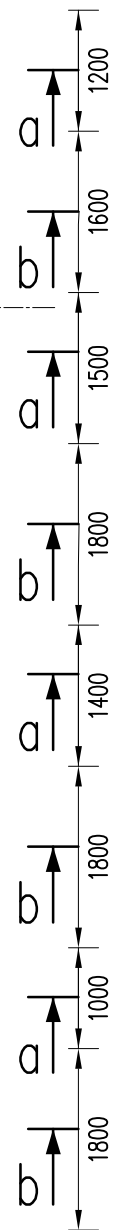
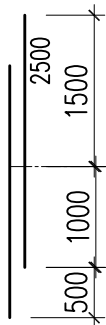


CSORNAI SZENNYVÍZTISZÍTÓ TELEP
TEJIPARI SZENNYVÍZ ELŐKÉSZÍTŐ
Vasbeton szerkezetek
Vasalási terv
Falak vízszintes vasalása I. M=1:75

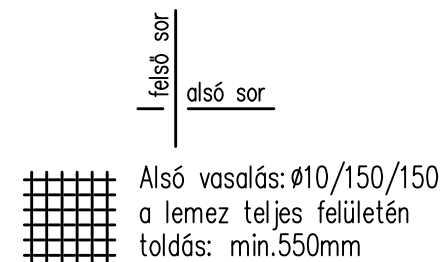


M=1:75

39Ø12/150 L=2500 váltakozva



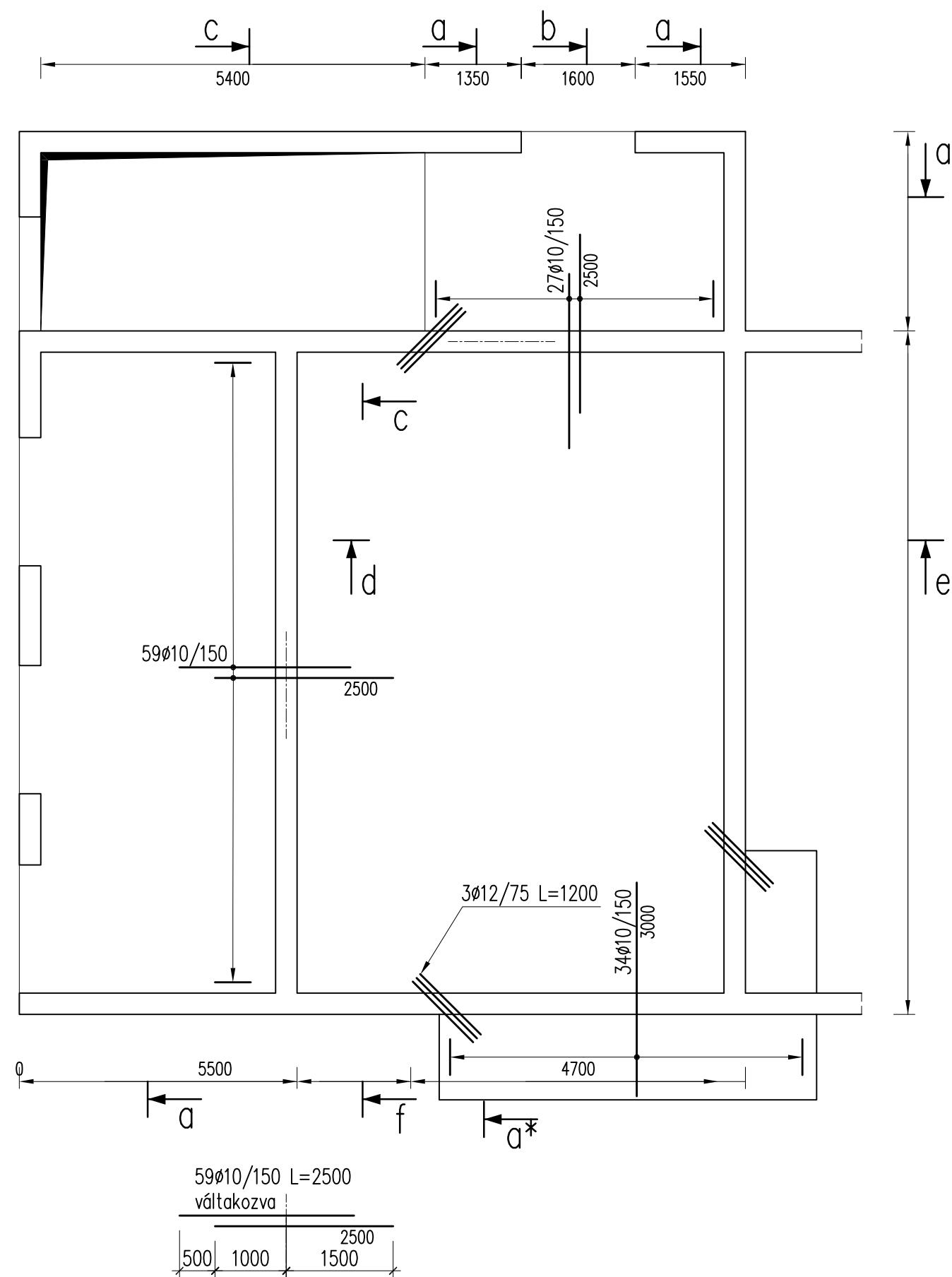
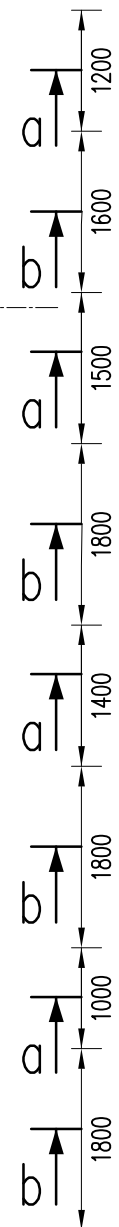
Födémlemez, alsó vasalás
M=1:75



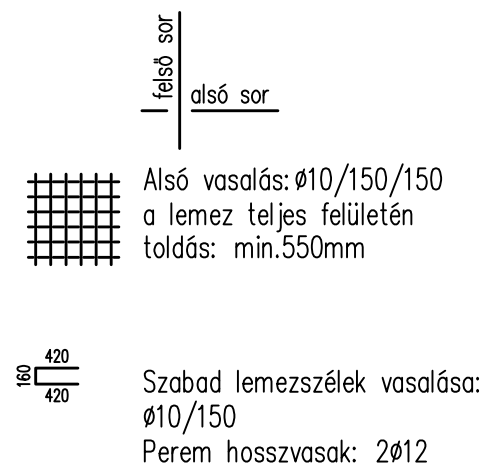
CSORNAI SZENNYVÍZTISZTÍTÓ TELEP
TEJIPARI SZENNYVÍZ ELŐKÉSZÍTŐ
Vasbeton szerkezetek
Vasalási terv
Alaplemez alsó vasalás

M=1:75

39 ϕ 10/150 L=2500 váltakozva



Födémlemez, felső vasalás
M=1:75



CSORNAI SZENNYVÍZTISZÍTÓ TELEP
TEJIPARI SZENNYVÍZ ELŐKÉSZÍTŐ
Vasbeton szerkezetek
Vasalási terv
Alaplemez alsó vasalás

M=1:75